

L'Apel,
une chance pour
l'établissement

COMMENT SOLLICITER L'AIDE DE L'ÉTABLISSEMENT
POUR FAVORISER L'ADHÉSION À L'APEL ?



apel
Morbihan

Le saviez-vous?

En adhérant à l'Apel de votre établissement, les parents adhèrent, de fait, à un mouvement national qui a pour objectif de permettre à chaque parent d'élève d'exercer sa mission de premier éducateur de ses enfants au sein de la famille, de l'école et dans la société.

SOUTENEZ VOTRE APEL



apel
Morbihan

L'APEL, C'EST UNE
ÉQUIPE DE PARENTS
BÉNÉVOLES ÉLUS,
AYANT ACQUITÉS
UNE COTISATION,
ENGAGÉS DANS LA
VIE ET L'ANIMATION
DE L'ÉTABLISSEMENT.



L'Apel travaille en partenariat avec le chef d'établissement et l'Ogec, oeuvrant pour toutes les familles, qu'elles soient adhérentes ou non à l'association !

Relations Apel et chef d'établissement

L'Apel doit entretenir des relations privilégiées avec le chef d'établissement, tout en sachant garder la place qui est la sienne au sein de l'établissement scolaire et elle ne doit pas s'immiscer dans la pédagogie!



Mettre en place une véritable collaboration

Membre de la communauté éducative, l'Apel est un acteur à part entière de la vie de l'établissement. La relation entre les membres de la communauté éducative se fonde sur le dialogue et la confiance, l'Apel doit agir comme un partenaire fiable.



Présence des parents dans les instances de concertation de l'établissement

La place des parents étant officiellement reconnue par le Statut de l'Enseignement catholique, le président d'Apel ou son représentant doivent systématiquement être conviés par le chef d'établissement aux réunions des instances de concertation de l'établissement.



Conseil d'établissement

Conseil de classe

Conseil de discipline

Seule association de parents reconnue par l'Enseignement catholique, le président d'Apel doit assurer au sein de l'Ogec, la représentation de tous les parents d'élèves de l'établissement.

Il dispose d'une totale liberté de vote et il est pleinement associé aux débats du conseil de l'Ogec.

Membre de droit de l'OGECC



L'indépendance financière de l'Apel

Etant une association indépendante, l'Apel l'est aussi dans la gestion de ses fonds.



Les grandes orientations budgétaires sont votées en assemblée générale, puis mises en œuvre sous la responsabilité du président.

Si certains projets doivent être réalisés en concertation avec le chef d'établissement et l'Ogec, l'Apel ne doit en aucun cas financer directement des dépenses de fonctionnement de l'établissement, afin de ne pas pénaliser l'Ogec lors des négociations des forfait auprès de la commune !

L'Apel participe à la vie et à l'animation de l'établissement de diverses façons.



Elle peut décider de soutenir certains projets en participant à leur financement, pour alléger la charge des familles (voyage et sortie scolaire, par exemple), contribuer à l'amélioration des aménagements de l'établissement au profit des élèves (équipement numérique, structure de jeu, etc.)

Les subventions de l'Apel envers l'Ogec

Si l'Apel décide de financer un projet ou un achat de matériel, elle le fera sous la forme d'une subvention à l'Ogec, notamment pour des questions de responsabilité et d'assurance relative à son usage au sein de l'établissement.

LE VERSEMENT DE CETTE SUBVENTION DOIT ÊTRE ACCOMPAGNÉ D'UNE LETTRE PRÉCISANT L'AFFECTATION PRÉVUE POUR LA SOMME VERSÉE, CE QUI OBLIGE L'OGEC À L'UTILISER CONFORMÉMENT À L'AFFECTATION DÉCIDÉE PAR L'APEL.

**Chef d'établissement,
comment soutenir
votre Apel?**



apel
Morbihan

The logo for 'apel Morbihan' is located in the bottom right corner. It consists of the word 'apel' in a white, lowercase, sans-serif font. To the right of the text is a stylized white dandelion seed head with its seeds blowing away. Below the word 'apel' is the word 'Morbihan' in a smaller, white, sans-serif font.

**C'est la cotisation versée
par les adhérents qui
permet au mouvement
de remplir sa mission.**



L'Apel fait partie d'un mouvement national, dont elle partage le projet, et qui met en œuvre des actions aux niveaux départemental, académique et national pour répondre à sa mission. La cotisation demandée aux parents doit donc permettre de financer les actions menées à ces différents échelons, et marque leur adhésion au mouvement.

Une aide concrète apportée aux parents



L'abonnement au magazine
Famille & Education

UNE QUESTION D'ÉDUCATION ?
D'ORIENTATION ?
UN PROBLÈME À LA MAISON ?
JE SUIS À VOTRE ÉCOUTE !



01 46 90 09 60

DU LUNDI AU VENDREDI DE 9H À 18H
SAUF LE MARDI DE 14H À 19H



Le site apel.fr pour répondre à vos questions
sur l'éducation et la scolarité, vous tenir informés de
l'actualité éducative et de la vie du mouvement des Apel.

Ecoute Parents Infos: une équipe de
spécialistes pour répondre à toutes vos
questions

ENGAGÉ GRÂCE À VOUS
CONVAINCU COMME VOUS
**SERVICE INFORMATION
ET CONSEIL AUX FAMILLES
(ICF)**



Service Informations & Conseils
aux Familles de l'Apel du
Morbihan



Comprenez bien...

Conformément
aux statuts de
l'Apel, la cotisation
doit être proposée
à **TOUTES** les
familles de
l'établissement !



1 fois/an/famille

Comment ?

Via le dossier
d'**inscription**



Bulletin d'adhésion
et courrier de l'Apel

+

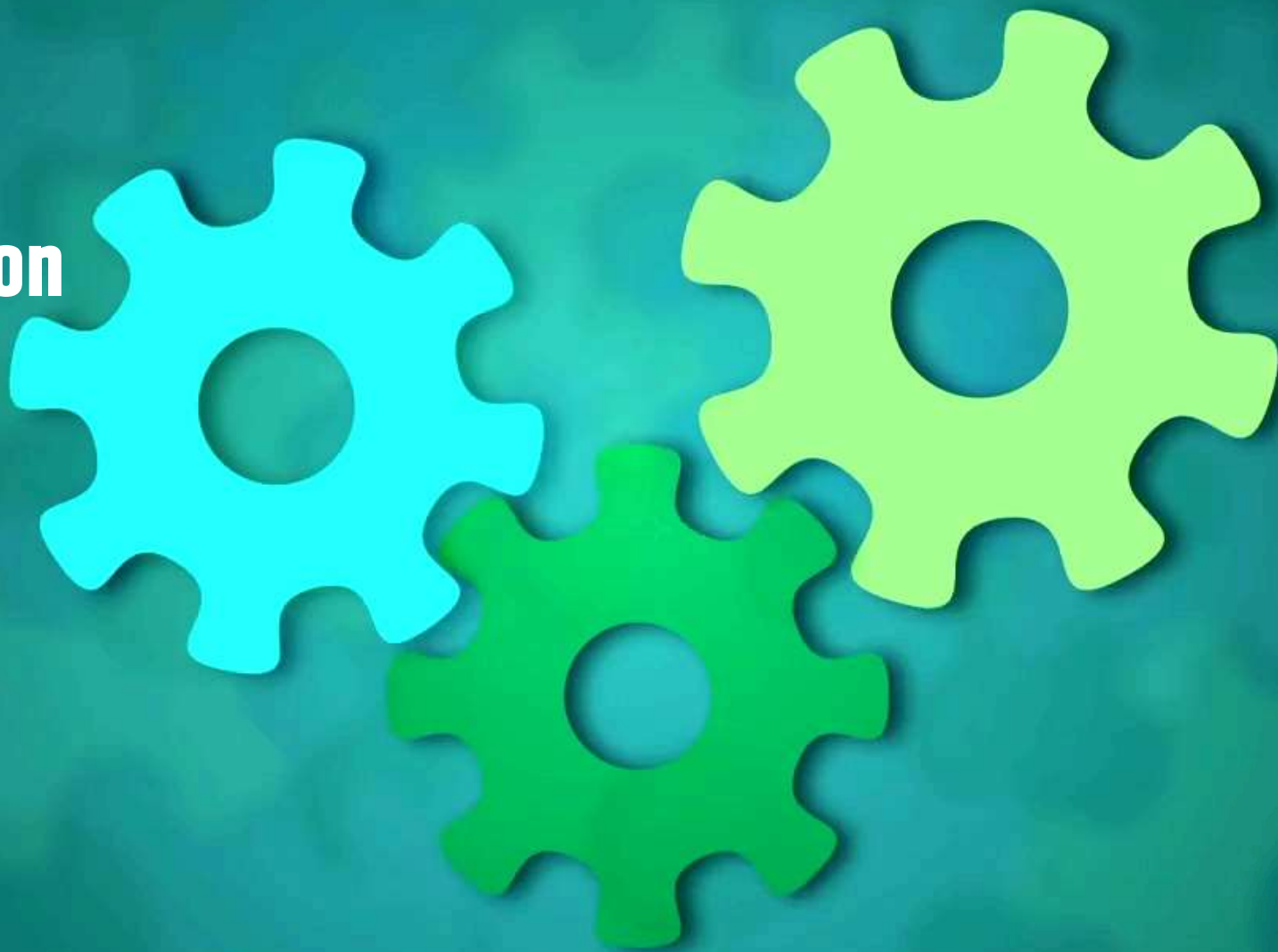
modalités d'adhésions à
préciser dans l'annexe
financière du dossier.

Combien ?

Je **soutiens l'Apel**,
je cotise.



**Comment
percevoir
la cotisation
des
parents ?**



Parce que la cotisation est la principale ressource financière de l'Apel, elle est absolument indispensable à son fonctionnement !



apel
Morbihan



Comment favoriser l'adhésion des parents?

L'adhésion à l'Apel est volontaire



L'Apel nationale recommande chaque année, avec le soutien du secrétariat général de l'Enseignement catholique et de la fédération nationale des Ogec, que l'adhésion à l'Apel soit portée sur la facture de contribution des familles, et que la perception des cotisations soit effectuée par l'Ogec pour le compte de l'Apel.

Signer une convention de mandat entre l'Apel et l'Ogec.

La convention de mandat Apel/Ogec vise à formaliser le mandat que l'Apel confie à l'Ogec pour collecter les cotisations des parents et les lui reverser ensuite.

Simplification de la gestion des cotisations

+ grande visibilité pour l'Apel



Communiquer auprès des familles

Via le dossier
d'inscription



Bulletin d'adhésion
et courrier de l'Apel

+

modalités d'adhésions à
préciser dans l'annexe
financière du dossier.

... en joignant une lettre
d'information sur l'Apel de
l'établissement, ainsi que
le dépliant "Tous
mobilisés pour l'avenir de
nos enfants", dans le
dossier d'inscription remis
aux parents par le chef
d'établissement.

Tous
mobilisés

pour l'avenir
de nos enfants

apel

apel
Morbihan

FAIRE FIGURER LE MONTANT DE LA COTISATION SUR LA FACTURE DE SCOLARITÉ *(en précisant le caractère facultatif de l'adhésion)*



est un signe important de la reconnaissance de la place des parents dans l'établissement, et du rôle de l'Apel au sein de l'Enseignement catholique.

**Je soutiens mon Apel
d'établissement !**

apel
Morbihan

Réalisée par l'Apel du Morbihan